

# MIEJSCOWY PLAN ZAGOSPODAROWANIA PRZESTRZENNEGO DLA WYBRANYCH TERENÓW POŁOŻONYCH NA OBSZARZE GMINY I MIASTA WITKOWO - ETAP I

ZAŁĄCZNIK NR 1 DO UCHWAŁY NR .../... RADY MIEJSKIEJ W WITKOWIE Z DNIA ..... R.  
ARKUSZ NR 22  
OBRĘB WIEKOWO

## OZNACZENIA

### OZNACZENIA STANOWISZE ORIENTACYJNE USTALENIA PLANU

- GRANICA OBSZARU OBJĘTEGO PLANEM
- LINE ROZGRANICZAJĄCE TERENY O RÓŻNYM PRZEZNACZENIU LUB RÓŻNYCH ZASADACH ZAGOSPODAROWANIA
- INTERGRANICZALNE LINE ZABUDOWY
- MN-U** TEREN ZABUDOWY MIESZKANIOWEJ, JEDNOKROZOWEJ LUB USŁUG
- RZM** TERENY ZABUDOWY ZAGRODOWEJ
- KDZ** TEREN DROGI ZBIORCZEJ

### OZNACZENIA INFORMACYJNE

- GRANICA POWIĘDZIO-BIENIEJSZEGO OBSZARU CHRONIONEGO KRAJOBRAZU
- PASY TECHNICZNE NAPIĘTYCH LUB ELEKTROENERGETYCZNYCH ŚREDNIEGO NAPIĘCIA
- ORIENTACYJNY ZASĘG ZBIORNIKÓW WODNYCH
- ORIENTACYJNY PRZEBEG RÓWNÓW MELIORACYJNYCH
- LINE WYKAROWE [H]

OBSEKAR OBIĘTY PLANEM POŁOŻONY JEST W CASŁĘGU W ZAKRESIE:  
- GŁÓWNEGO ZBIORNIKA WÓD PODZIEMNYCH NR 144  
- POWIĘDZIO-BIENIEJSZEGO OBSZARU CHRONIONEGO KRAJOBRAZU  
- STREFY OGRANICZONOJ ZAMIESZKANIA OD KOMPLEXU WODNORÓWNO K-4571 RUCHOCHOK

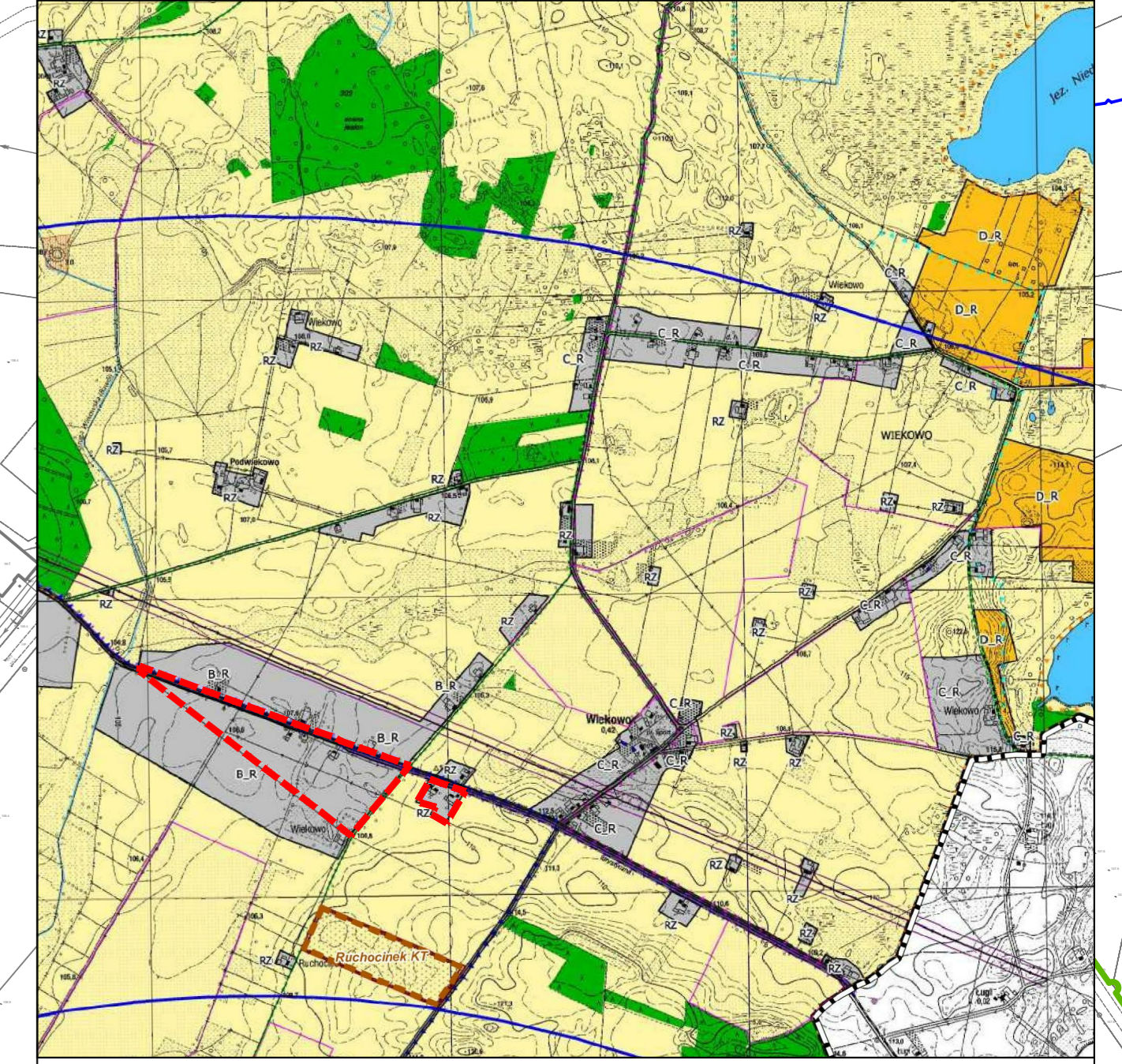


SKALA 1:2000



UKŁAD WSPÓŁRZĘDNYCH: PUWG 2000 STREFA 6  
MAPA ZASADNICZA POZYSKANA Z PAŃSTWOWEGO ZASOBU  
GEODEZYJNEGO I KARTOGRAFICZNEGO

## WYRYS ZE STUDIUM UWARUNKÓW I KIERUNKÓW ZAGOSPODAROWANIA PRZESTRZENNEGO GMINY WITKOWO Z OZNACZENIEM GRANIC OBSZARU OBJĘTEGO PLANEM SKALA 1:20 000



## OBJAŚNIENIA:

- GRANICA GMINY WITKOWO
- GRANICA MIASTA WITKOWA
- TERENY WÓD POWIERZCHNIOWYCH
- TERENY LASÓW
- TERENY ROLNICZE
- TERENY ZANWESZCZANIA (wraz z ustaleniami literowymi):
  - B, R TERENY ZABUDOWY WIELOFUNKCYJNEJ W MIEŚCIE WITKOWO
  - B, C, R TERENY ZABUDOWY WIELOFUNKCYJNEJ W ZWARTYCH JEDNOSTKACH OSADNICZYCH I POZA ZWARTYMI JEDNOSTKAMI OSADNICZYMI
  - RZ TERENY ZABUDOWY LETNISKOWEJ
  - D, R TERENY ZABUDOWY USŁUGOWEJ W ZIELENI
  - UZ TERENY ZABUDOWY MIESZKANIOWEJ I SKONCENTROWANEJ DZIAŁALNOŚCI GOSPODARZEJ
  - U TERENY SKONCENTROWANEJ DZIAŁALNOŚCI GOSPODARZEJ
  - U, Z TERENY CMENTARZY (W TYM: ZABYTKOWYCH)
  - Z TERENY OGRODÓW DZIAŁKOWYCH
  - Z, U TERENY ZAMKNIE
  - U, Z, U TERENY POTENCJALNEJ I OKAZALICZNEJ URZĄDZEN DO WYTWARZANIA ENERGII Z ODNAWIALNYCH ŹRÓDEŁ ENERGII O MOCY PRZEKRZAJĄCEJ 100kW WRAZ ZE STREFAMI OCHRONNYMI
- TERENY KOMUNIKACJI:
  - G DROGA KLASY G
  - Z DROGA KLASY Z
  - L DROGA KLASY L
  - KW LINA KOLEJOWA WĄSKOTOROWA
  - TRASY KOWEROWE MIEJSKIE
  - TRASY KOWEROWE TURYSTYCZNE
  - STREFY Z RODZIAŁAMI USPOKOJENIA RUCHU
  - TEREN WYŁĄCZONY Z ZABUDOWY - TERENY KORYTARZY INFRASTRUKTURALNYCH
- TERENY I OBIĘTKI OBIĘTKI OCHRONY PRZYRODY I ZABYTÓW:
  - GRANICA POWIĘDZIO-BIENIEJSZEGO OBSZARU CHRONIONEGO KRAJOBRAZU
  - GRANICA OBSZARU NATURA 2000 - SOD PUH00028 POZIEMKIE GNIEZNIĘSKIE
  - GRANICA POWIĘDZIOGO PARKU KRAJOBRAZOWEGO
  - GRANICA UŻYTKU EKOLOGICZNEGO - JEZIORO CZARNE
  - ORIENTACYJNA LOKALIZACJA POMNIKÓW PRZYRODY
  - GRANICE OCHRONY KONSERWATORSKIEJ OBIEKTÓW WPISANYCH DO REJESTRU ZABYTÓW
  - GRANICE OCHRONY KONSERWATORSKIEJ OBIEKTÓW WPISANYCH DO GMINNEJ EWIDENCJI ZABYTÓW
  - OBIEKTY WPISANE DO REJESTRU ZABYTÓW
  - OBIEKTY WPISANE DO GMINNEJ EWIDENCJI ZABYTÓW
  - GRANICE STANOWISK ARCHEOLOGICZNYCH WPISANYCH DO REJESTRU ZABYTÓW
  - GRANICE STREF ARCHEOLOGICZNEJ OCHRONY KONSERWATORSKIEJ
- INNE OGRANICZENIA ZAGOSPODAROWANIA TERENÓW:
  - OCZYSZCZALNIA ŚCIEKÓW
  - STACJA UZDATNIANIA WODY
  - GRANICA GŁÓWNEGO ZBIORNIKA WÓD PODZIEMNYCH NR 144 DOLINA KOPALNA WIELKOPOLSKA
  - GRANICA GŁÓWNEGO ZBIORNIKA WÓD PODZIEMNYCH NR 143 SUBZBIORNIK INOWROCŁAW-GNIEZDO
  - ISTNIEJĄCE STUDIUM GŁĘBINOWE
  - ISTNIEJĄCA LINA ELEKTROENERGETYCZNA 220kV - ZE STREFĄ
  - ISTNIEJĄCA LINA ELEKTROENERGETYCZNA 110kV - ZE STREFĄ
  - ISTNIEJĄCY GPZ
  - GAZOCIĄG WYSOKIEGO CIŚNIENIA
  - STACJA REDUKCYJNA GAZU
  - STANIECIE MASZTY TELEFONII KOMÓRKOWEJ
  - ISTNIEJĄCE TURBINY WIATROWE
  - TERENY GÓRNICZE
  - OBSZARY GÓRNICZE
  - UDOKUMENTOWANE ZŁOŻA KRUSZYWA NATURALNEGO
  - GRANICA OBSZARÓW SZCZĘGÓLNE NARAŻONYCH JESN, Z ETYPIŃCH ODPIYAN AZOTU ZE STRONY ROLNICZYCH DO WÓD POWIERZCHNIOWYCH NALEŻY OGRANICZYĆ
  - SKŁADOWISKO ODPADÓW
  - ZASĘGI POWIERZCHNI OGRANICZAJĄCYCH WYSOKOŚCI ZABUDOWY OD LOTNISKA WOJŚKOWEGO POWIÓZ
  - GRANICE OBSZARU OGRANICZONEGO UŻYTKOWANIA (STREFY A) ORAZ STREFY B
- OBJAŚNIENIA ZMIANY STUDIUM NR 2:
  - GRANICA OBSZARU OBJĘTEGO ZMIANĄ STUDIUM
  - UDOKUMENTOWANE ZŁOŻA KOPALIN WEDŁUG STANU NA DZIEŃ 21.07.2023 R.
  - GRANICA OBSZARU OBJĘTEGO PLANEM