

MIEJSCOWY PLAN ZAGOSPODAROWANIA PRZESTRZENNEGO DLA WYBRANYCH TERENÓW POŁOŻONYCH NA OBSZARZE GMINY I MIASTA WITKOWO - ETAP I

ZAŁĄCZNIK NR 1 DO UCHWAŁY NR .../.../... RADY MIEJSKIEJ W WITKOWIE Z DNIA R.
ARKUSZ NR 8
OBRĘB JAWOROWO

OZNACZENIA

OZNACZENIA STANOWIĄCE OBRAMOWUJĄCĄ USTALENIA PLANU

- GRANICA OBSZARU OBJĘTEGO PLANEM
- LINE ROZGRANICZAJĄCE TERENY OSOBNIE PRZEZNACZONE LUB RÓŻNYCH ZASADACH ZAGOSPODAROWANIA
- NIERZĘKAZALNE LINE ZABUDOWY
- MW TERENY ZABUDOWY MIESZKANOWEJ WIELKOCZYNNEJ
- MN-U TERENY ZABUDOWY MIESZKANOWEJ JEDNOCZYNNEJ LUB USŁUG
- RZM TERENY ZABUDOWY ZAGRODOWEJ

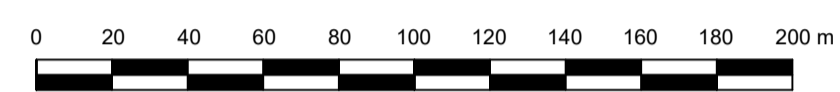
OZNACZENIA INFORMACYJNE

- GRANICA GŁÓWNEGO ZBIORNIKA WÓD PODZIEMNYCH NR 144
- ZASĘG POWIERZCHNI OGRANICZAJĄCEJ PODLEGAJĄCĄ LOTNISKA WOJSKOWEGO POWIĘZ
- ZASĘG POWIERZCHNI OGRANICZAJĄCEJ STODZIWEJ LOTNISKA WOJSKOWEGO POWIĘZ
- GRANICA STREFY WEWNĘTRZNEJ OBSZARU OGRANICZONEGO UŻYTKOWANIA DLA LOTNISKA WOJSKOWEGO POWIĘZ
- GRANICA STREFY ZEWNĘTRZNEJ OBSZARU OGRANICZONEGO UŻYTKOWANIA DLA LOTNISKA WOJSKOWEGO POWIĘZ
- LINE WYKAROWE [H]

OBZAR OBJĘTY PLANEM POŁOŻONY JEST W CAŁOŚCI W ZASĘGU GŁÓWNEGO ZBIORNIKA WÓD PODZIEMNYCH NR 143

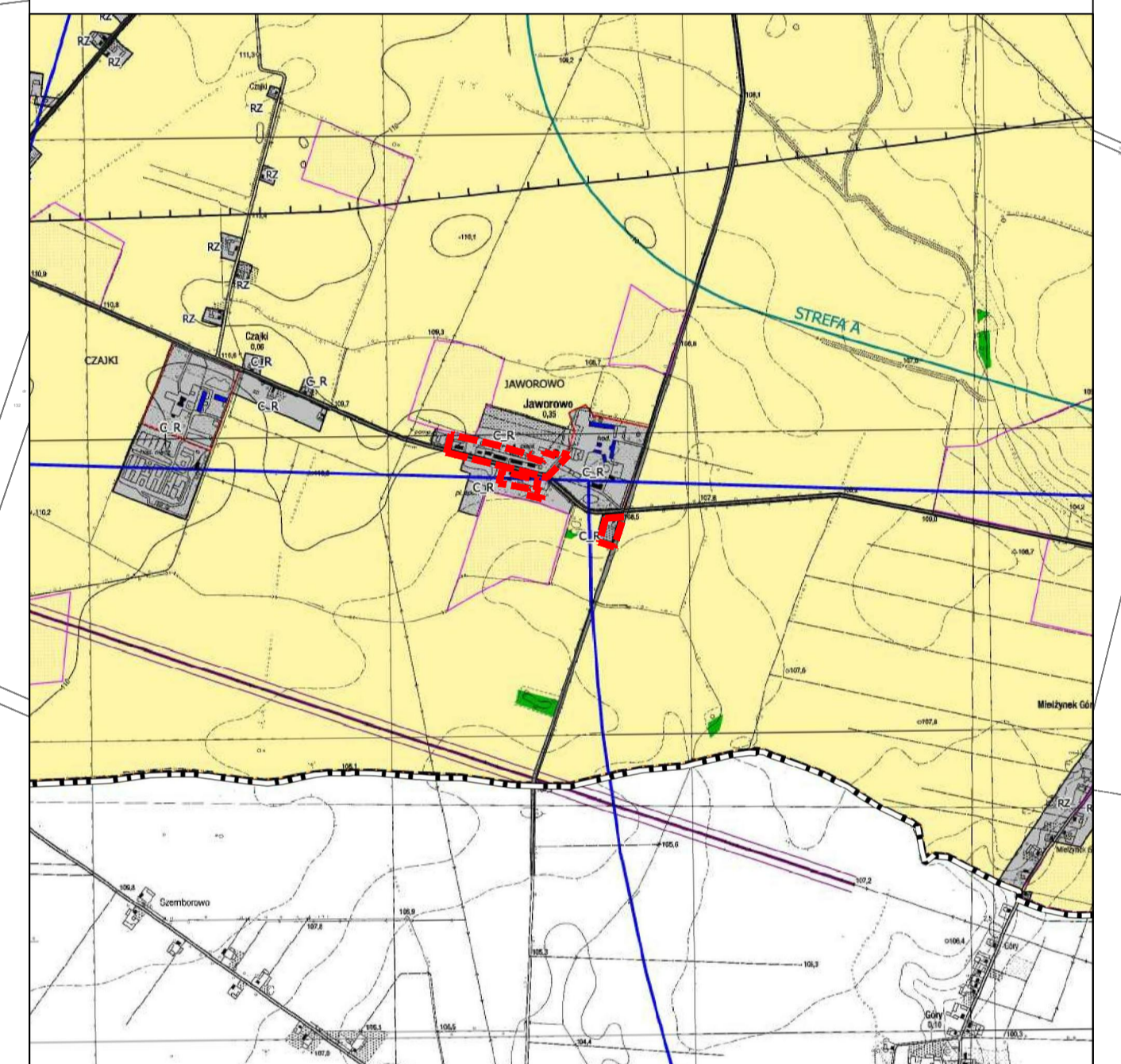


SKALA 1:2000



UKŁAD WSPÓŁRZĘDNYCH: PUING 2000 STREFA 6
MAPA ZASADNICZA POZYSKANA Z PAŃSTWOWEGO ZASOBU
GEODEZYJNEGO I KARTOGRAFICZNEGO

WYRYS ZE STUDIUM UWARUNKOWAŃ I KIERUNKÓW ZAGOSPODAROWANIA PRZESTRZENNEGO GMINY WITKOWO Z OZNACZENIEM GRANIC OBSZARU OBJĘTEGO PLANEM SKALA 1:20 000



OBJAŚNIENIA:

- GRANICA GMINY WITKOWO
- GRANICA MIASTA WITKOWO
- TERENY WÓD POWIERZCHNIOWYCH
- TERENY LASÓW
- TERENY ROLNICZE
- TERENY ZAINWESTOWANIA (wraz z tabelą z ustaleniami literowymi):
 - B.R. TERENY ZABUDOWY WIELOFUNKCyjNEJ W MIEŚCIE WITKOWO
 - B.C.R. TERENY ZABUDOWY WIELOFUNKCyjNEJ W ZWIĄZKU Z JEDNOSTKAMI OSADNICZYMI I POZA ZWIĄZKIEM JEDNOSTKAMI OSADNICZYMI
 - D.R. TERENY ZABUDOWY LETNISKOWEJ
 - MZ. TERENY ZABUDOWY USŁUGOWEJ W ZELENI
 - M.S.R. TERENY ZABUDOWY MIESZKANOWEJ I SKONCENTROWANEJ DZIAŁALNOŚCI GOSPODARZEJ
 - M.S.Z. TERENY SKONCENTROWANEJ DZIAŁALNOŚCI GOSPODARZEJ
 - C. TERENY CMENTARZY (W TYM: ZABYTKOWYCH)
 - O. TERENY OGRODÓW DZIAŁKOWYCH
 - Z. TERENY ZAMKNIĘTE
 - GRANICA POTENCJALNEJ LOKALIZACJI URZĄDZEŃ DO WYTWARZANIA ENERGI Z ODNAWIALNYCH ŹRÓDEŁ ENERGI O MOCY PRZEKAZUJĄCEJ 100kW WRAZ ZE STREFAMI OCHRONNYMI
- TERENY KOMUNIKACJI:
 - DROGA KLASY G
 - DROGA KLASY Z
 - DROGA KLASY L
 - LINE KOLEJOWA WĄSKOTOROWA
 - TRASY ROWEROWE MIEJSKIE
 - TRASY ROWEROWE TURYSTYCZNE
 - STREFY Z ROZWIĄZANAMI USPOKOJENIA RUCHU
 - TEREN WYŁĄCZONY Z ZABUDOWY - TEREN KORYTARZY INFRASTRUKTURALNYCH
- TERENY I OBJEKTY OCHRONY FORMY PRZYRODY I ZABYTKÓW:
 - GRANICA POWIĘZ-BIENIEWSKIEGO OBSZARU OCHRONIONEGO KRAJOBRAZU
 - GRANICA OBSZARU NATURA 2000 - SÓD PŁUHOBOGÓD POJEZDZIE GŃIEŹNIEJSKIE
 - GRANICA POWIĘZIEGO PARKU KRAJOBRAZOWEGO
 - GRANICA UŻYTKU EKOLOGICZNEGO - JEZIORO CZARNE
 - ORIENTACYJNA LOKALIZACJA POMNIKÓW PRZYRODY
 - GRANICE OCHRONY KONSERWATORSKIEJ OBJEKTÓW WPISANYCH DO REJSTRU ZABYTKÓW
 - GRANICE OCHRONY KONSERWATORSKIEJ OBJEKTÓW WPISANYCH DO GMINNEJ EWIDENCJI ZABYTKÓW
 - OBJEKTY WPISANE DO REJSTRU ZABYTKÓW
 - OBJEKTY WPISANE DO GMINNEJ EWIDENCJI ZABYTKÓW
 - GRANICE STANOWISK ARCHEOLOGICZNYCH WPISANYCH DO REJSTRU ZABYTKÓW
 - GRANICE STREF ARCHEOLOGICZNEJ OCHRONY KONSERWATORSKIEJ
- INNE OGRANICZENIA ZAGOSPODAROWANIA TERENÓW:
 - OCZYSZCZALNIA ŚCIEKÓW
 - STACJA UZDATNIANIA WODY
 - GRANICA GŁÓWNEGO ZBIORNIKA WÓD PODZIEMNYCH NR 144 DOLINA KORNAJA WIELKOPOLSKA
 - GRANICA GŁÓWNEGO ZBIORNIKA WÓD PODZIEMNYCH NR 143 SUBZBIORNIK INOWROCŁAW-GNIEZDO
 - ISTNIEJĄCE STUDNIE GŁĘBINOWE
 - ISTNIEJĄCA LINEA ELEKTROENERGETYCZNA 220kV - ZE STREFA
 - ISTNIEJĄCA LINEA ELEKTROENERGETYCZNA 110kV - ZE STREFA
 - ISTNIEJĄCY GPZ
 - GAZOCIĄG WYSOKIEGO CIŚNIENIA
 - STACJA REDUKCYJNA GAZU
 - ISTNIEJĄCE MASZTY TELEFONII KOMÓRKOWEJ
 - ISTNIEJĄCE TURBINY WIAТРOWE
 - TERENY GÓRNICZE
 - OBZARY GÓRNICZE
 - UDOKUMENTOWANE ZŁOŻA KRUSZYWA NATURALNEGO
 - GRANICA OBSZARÓW SZCZEGÓLNE NABAZOŃCZYCH (OSN) Z KTÓRYCH ODRYW AZOTU ZE ZBIORÓW ROŚLINNYCH DO WÓD POWIERZCHNIOWYCH NALEŻY OGRANICZYĆ
 - SKŁADOWISKO ODPADÓW
 - ZASĘGI POWIERZCHNI OGRANICZAJĄCYCH WYSOKOŚCI ZABUDOWY OD LOTNISKA WOJSKOWEGO POWIĘZ
 - GRANICE OBSZARU OGRANICZONEGO UŻYTKOWANIA (STREFY A) ORAZ STREFY B
- OBJAŚNIENIA ZMIANY STUDIUM NR 2:
 - GRANICA OBSZARU OBJĘTEGO ZMIANĄ STUDIUM
 - UDOKUMENTOWANE ZŁOŻA KOPALIN WEDŁUG STANU NA DZIEŃ 21.07.2023 R.
 - GRANICA OBSZARU OBJĘTEGO PLANEM